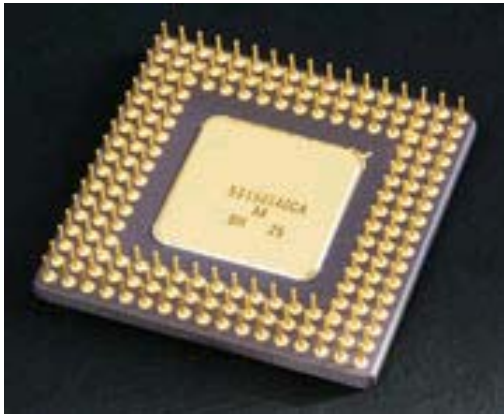


Technologie / Informatik

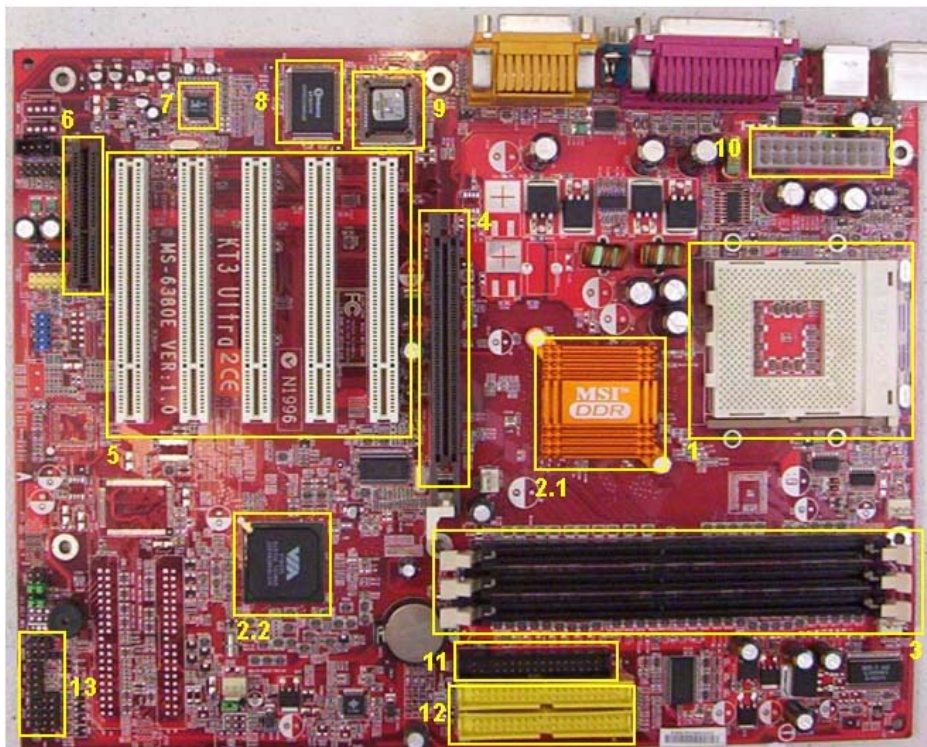
CPU



Bezeichnet in der Informatik den Hauptprozessor (engl. Central Processing Unit) von Computersystemen. Der Hauptprozessor (englisch Central Processing Unit oder kurz CPU, im allgemeinen Sprachgebrauch oft auch nur als Prozessor bezeichnet, ist der zentrale Prozessor eines Computers, der alle anderen Bestandteile steuert. Der Begriff CPU wird umgangssprachlich auch in anderem Kontext für Zentraleinheit (ZE) benutzt, hierbei kann dies für einen zentralen Hauptrechner (ein kompletter Computer) stehen, an dem einzelne Terminal-Arbeitsstationen angeschlossen sind.

Abbildung: Intel-Prozessor

Hauptplatine



Die Hauptplatine (engl. motherboard, auch mainboard) ist die zentrale Platine eines Computers. Auf ihr sind die einzelnen Bauteile wie Hauptprozessor (CPU), Speicher, der Bioschip mit der integrierten Firmware, Schnittstellen-Bausteine und Steckplätze für Erweiterungskarten montiert. Die Hauptplatine enthält Steckplätze für den Prozessor, Speicherbausteine und Erweiterungskarten wie Grafikkarten, Sound- und Netzwerkkarten sowie eine Northbridge und eine

Southbridge, die die Komponenten miteinander verbindet. Es ist jedoch auch möglich, dass diese Komponenten direkt auf dem Mainboard integriert („onboard“) sind. Dies kommt bei Sound- und Netzwerkkarten inzwischen häufig vor, bei Grafikkarten jedoch seltener und bei CPU und RAM nur sehr selten, und dann meist nur bei raumsparend gebauten Systemen oder Notebooks. Aktuelle Hauptplatinen im PC-Sektor sind meist im ATX-Format ausgeführt.

Aus Wikipedia